

日本一 ゆる〜く、楽しい
ランニング&ウォーキング
イベント

スペシャル
ゲスト

私達も応援に
行くよ!

ほくも一緒に
走ろうかな

ダンテ・
カーヴァー

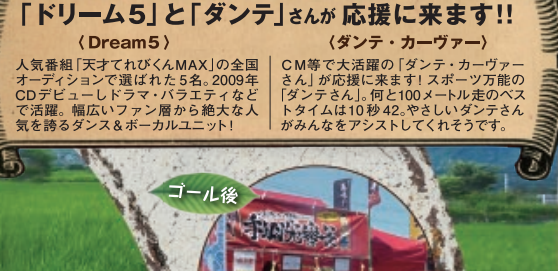
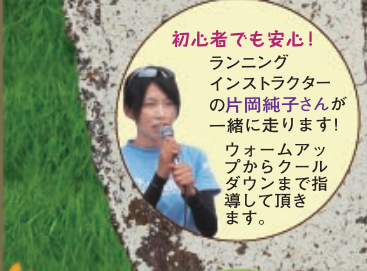
「ドリーム5」と「ダンテ」さんが応援に来ます!!

〈Dream5〉

人気番組「天才てれびくんMAX」の全国オーディションで選ばれた5名。2009年CDデビューしドラマ・バラエティなどで活躍。幅広いファン層から絶大な人気を誇るダンス&ボーカルユニット!

〈ダンテ・カーヴァー〉

CM等で大活躍の「ダンテ・カーヴァーさん」が応援に来ます! スポーツ万能的「ダンテさん」。何と100メートル走のベストタイムは10秒42。やさしいダンテさんがみなをアシストしてくれそうです。



ゴール後

ゴール後

ゴール後

ゴール後

ゴール後

ゴール後

ゴール後

ゴール後

ゴール後

ゴール後

ゴール後

ゴール後

ゴール後

ゴール後

ゴール後

ゴール後

ゴール後

ゴール後

ゴール後

ゴール後

ゴール後

ゴール後

ゴール後

ゴール後

ゴール後

ゴール後

ゴール後

ゴール後

ゴール後

ゴール後

ゴール後

ゴール後

ゴール後

ゴール後

ゴール後

ゴール後

ゴール後

ゴール後

ゴール後

ゴール後

ゴール後

ゴール後

ゴール後

募集人数
600名

信州の鎌倉

別所線と走ろう、歩こう!!
ラン&ウォーク

走っても、歩いてもOK! 途中で別所線に乗ってもOK!
古き良き昭和に思いを馳せながら
ゴールの別所温泉を目指す楽しいイベント

JR上田駅(長野県上田市)と信州の鎌倉、別所温泉をつなぐ別所線に沿って、
レトロな駅を巡り、上田駅から終着駅、別所温泉までをランニング、ウォーキング♪

午前8:30~午後4:00 ● 集合、開会式:アリオ上田店 イベント広場(受付時間 8:30~9:30)

● スタート/上田駅(長野県上田市)

● ゴール/別所温泉 あいそめの湯

参加者には「別所線一日乗り放題チケット&あいそめの湯利用券」と、「参加記念グッズ」がきます!

▼一般者向け
距離 ①(別所線コース)約19km

▼走力のある方向け
②(山寺巡りコース)約21km

参加費 3,700円
(小学生:2,100円/中学生:2,600円)

ゴール後の 名湯、別所温泉の温泉浴と地元特産品バザー
お楽しみ 等の催しをお楽しみいただけます★

開催場所:別所温泉 あいそめの湯(ゴール地点)
午前11時30分~午後4時

・地元特産品のバザー
・ミニコンサート
・地元の食材を使った、パフォーマンストレイン、
「ふるまい鍋&食べ物屋台」 別所線名物駅長の車内ハーモニカ演奏 等

★同時開催

「自転車ツーリング」

(新宿駅)~(アリオ上田店)
東京~上田までの
往復直行
バスあります

※要申込み

※申込み方法は裏面に記載

※参加費と協賛金の一部は、国際難民支援活動と東日本大震災義援金(三陸鉄道復興支援)に寄付させていただきます

○主催:別所線と走ろう実行委員会 ○共催:別所線の将来を考える会、うえだミックススポーツ

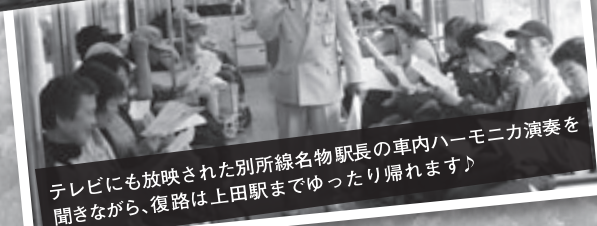
○特別協賛・協力:アリオ上田店、イトーヨーカドー上田店 ○協賛:(株)ベネクス、(株)ダリスト・ジャパン、若林醸造(株)、

○後援:上田市、信濃毎日新聞社、上田電鉄(株)、別所温泉観光協会、別所温泉旅館組合、別所線電車存続期成同盟会

○協力:TAG CLUB 歌声の響く元気上田!! 大プロジェクト実行委員会、うえだ百勇士会、Club TOSHI、待学園スクオーラ今人、スポーツサイクルペレーニョ、スローライフプロジェクト、文化振興プロジェクトサバクラブ、まるご福祉会(とんぼハウス)、やまぼうし自然学校、リスタート・ランニングクラブ



帰りは
パフォーマンス
トレインに乗って月



テレビにも放映された別所線名物駅長の車内ハーモニカ演奏を聞きながら、復路は上田駅までゆったり帰れます♪



アクション

- スタートポイント：上田エンジェルス チアリーディングデモ / 矢代一重山太鼓の演奏
- エイドステーション周辺：ケリラバンド演奏
- ゴール：パパ's絵本プロジェクトライブ10周年ライブツアー、サバトス(ボサノバライブ)
- パフォーマンストレイン：別所線名物、春原駅長のハーモニカ演奏

別所線

は、大正時代から上田市街地と別所温泉を結ぶ交通機関として戦前前後を通じ沿線地域の経済、生活を支えてきました。モータリゼーションの影響で存続も危ぶまれる時期もありましたが、熱心な支援、存続運動に支えられて現在も地域の足として活躍しています。丸窓電車の別所線として広く鉄道ファンに愛されている歴史ある鉄道です。

別所温泉

は、太古より由緒ある名湯として人々に親しまれています。国宝八角三重の塔の名刹安楽禪寺をはじめ北条氏にゆかりの史跡も多いことから信州の鎌倉と呼ばれています。

便利でお得な

★往復直行バス



新宿 ↔ 上田大会会場間
往復直行バスは
下記までお問い合わせください

直行バス お問い合わせ / お申込み

TEL.03-5371-6250 TAG CLUB
http://tagclub.jp/besshosen_2013

参加資格：健康な男女(10km以上をランニングまたはウォーキングで完走できる体力のある方)

申込み締切：2013年5月15日(水) ※中学生以下は、保護者、引率者同伴に限りです。高校生は保護者の承諾が必要です。

お問合せ先：「別所線と走ろう実行委員会」〒151-0063 東京都渋谷区富ヶ谷1-8-4-402 MTS内
TEL.03-3465-2888 / FAX.03-3465-2444
上田連絡事務所 TEL.0268-38-3802
●E-mail besshosen@sports-fitness.co.jp

参加申込方法：コンビニエンスストア、クレジットカードでの参加費支払いが可能です ※参加費とご協賛金の一部は、国連UNHCR協会を通じて難民支援活動に寄付いたします

「インターネット」でのお申込み

- TAGクラブでのお申込み → <http://tagclub.jp>
- ランネット(RUNNET)でのお申込み → <http://runnet.jp/runtes> 第5回別所線と走ろう、歩こう、開催月5月、開催地 長野県 で検索
- 「スポーツエントリー」でのお申込み → <http://sportsentry.ne.jp> 開催月5月、開催地 長野県 で検索
- 「JTBスポーツステーションデスク」でのお申込み → <http://jtbports.jp> 開催月5月、長野県、別所線と走ろう、歩こうで検索

「郵送、ファックス」でのお申込み

- 下記「参加申込書」にご記入の上、下記宛までお申し込みください。
- 参加費は、郵便書留でお送りいただくか、下記へお振込みください。

■ご郵送先：〒151-0063 東京都渋谷区富ヶ谷1-8-4-402 MTS内 「別所線と走ろう、歩こう!!」連絡事務所
■お振込先：三井住友銀行 渋谷駅前支店 (普)1808484 MTS 田中崇
■Eメール besshosen@sports-fitness.co.jp ■FAX: 03-3465-2444

★オフィシャルホームページ
・<http://sports-fitness.co.jp/event/?ca=16>
・http://tagclub.jp/besshosen_2013

注意事項

- ・ランニング、ウォーキングのできる服装・シューズでご参加ください。
- ・必要な方は、水分補給のための水筒、ボトルをご持参ください。
- ・ご参加の方には2日間有効の別所線利用特別券をお配りいたします。途中で別所線をご利用になりたい方はどの駅から何回でも乗車が可能です。但し、上田駅に戻ると以後使用できません。
- ・ご希望の方は、スタート時受付にて荷物を預けてください。ゴールの別所温泉駅近くのウエルカムバザー会場に搬送いたします。そこでお渡し致します。貴重品はご携帯下さい。
- ・ゴール地点の別所温泉あいの湯をご利用できますので温泉浴のご用意もお願い致します。
- ・車でお越しの方は、スタート地点周辺の有料駐車場に駐車をお願いします。駐車料金：1日1,000円(程度)
- ・少雨決行とします。ウエルカムバザーその他催しは雨天決行といたします。
- ・コースはできるだけ交通量の少ない別所線に近い地域の生活道や農道に設定します。当日お配りしますコース図をご参照ください。
- ・当日のツーリングには、走路スタッフが伴走いたしますので、コース上や道路横断などではスタッフの指示に従ってください。
- ・本ランニングツーリングは、レースではなくランニングやウォーキングを自然のなかで楽しんで頂くものです。

「自転車ツーリング」も同時開催!

- スタート・ゴール地点は「ラン&ウォーク」と同じです
- 行程：約40km(塩田平周辺の田園地域を走ります)
- 参加費：3,000円(Tシャツ+温泉券つき)
- ※ロードバイク、クロスバイク、MTBがおすすめです

爽やかな風をうけ、のどかな風景の中を自転車で走ってみませんか

自転車ツーリングの
■参加申込み・お問合せ先は右記へ
※「別所線と走ろう、歩こう」の申込み方法と異なります

「スポーツサイクル ベレーニョ」
TEL.0268-75-8924
E-mail velenyo@gmail.com



「別所線と走ろう、歩こう」参加申込書

FAX: 03-3465-2444

ふりがな 氏名	性別	生年月日
〒 住所	希望コース (○をつけてください。)	A 別所線コース B 山寺巡りコース
電話番号(ご自宅) (その他連絡先)	所属 保護者氏名(高校生以下の場合)	
別所線への応援メッセージをお願いいたします。(30字以内)「信濃毎日新聞朝刊」にメッセージを掲載予定!(ペンネーム可)		